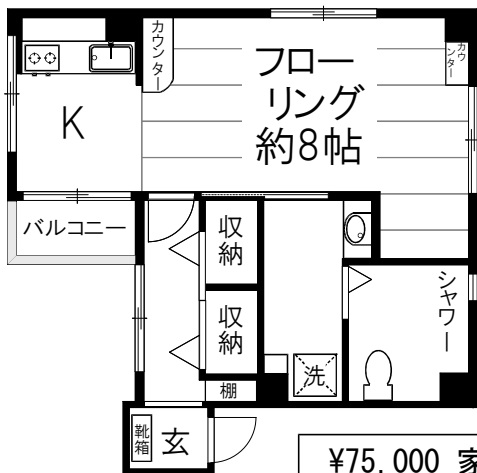


・角部屋です。  
窓が多く通風良好です。  
・収納が多く、  
おしゃれな内装です。

火災保険は2年分の費用です。地震保険なし  
17,000円/家財500万 19,000円/家財600万  
20,000円/家財650万 21,000円/家財700万  
(家財が700万円を超える場合 お問い合わせ下さい)



¥75,000	家賃	〔契約金参考〕
¥75,000	礼金	
¥75,000	敷金	
¥17,000	火災保険(左記参照)	
¥82,500	仲介手数料	
¥37,500	保証料	
<hr/>		
¥362,000	合計	
	別途、鍵交換代*任意	

## 柴田ビル3階

〒170-0003 東京都豊島区駒込1-8-8

南北線「駒込駅」徒歩 5分

JR山手線「駒込駅」徒歩 5分

家賃 **75,000** 円

(家賃内訳:賃料75,000円 共益費0円)

1R **約30**㎡ 礼金**1**ヶ月 敷金**1**ヶ月

構造 鉄筋コンクリート造4階建  
築年月 昭和52(1977)年10月  
現況 空室(入居:即可)  
用途 住居  
契約期間 2年(更新可)  
解約予告 1ヶ月前  
火災保険 加入要

階段 設備等  
エアコン1基 システムキッチン/ガス2口  
シャワールーム トイレ 洗濯機置場室内

- ・喫煙禁止。キャスター付のいす禁止。 **備考**
- ・入居時、鍵の交換を希望する場合、費用を負担。  
通常タイプ16,500円、ディンプル22,000円
- ・保証会社加入要。  
㈱エポスカード  
保証料:初回は家賃の50%、1年後から毎年10,000円
- ・更新時、更新料と事務手数料を負担。  
更新料:賃料の1ヵ月分  
事務手数料:賃料の25%(別途消費税)
- ・退去時、ハウスクリーニング代(目安44,000円)、  
エアコンクリーニング代(目安11,000円/1基)を負担。  
加熱・電子式を含む煙草の汚れや臭いがある場合、  
壁紙の張替費用を負担。
- ・1年未満の解約は、違約金として家賃1ヵ月分を負担。

図面と現況が異なる場合、現況を優先します。

東京都知事免許(9)第55542号

HOWA

豊和不動産(株)

〒170-0003 東京都豊島区駒込1-42-5 1F

(JR山手線南口・東京外南北線3番出口「駒込駅」目の前)

TEL 03-3947-0761

FAX 03-3947-0763